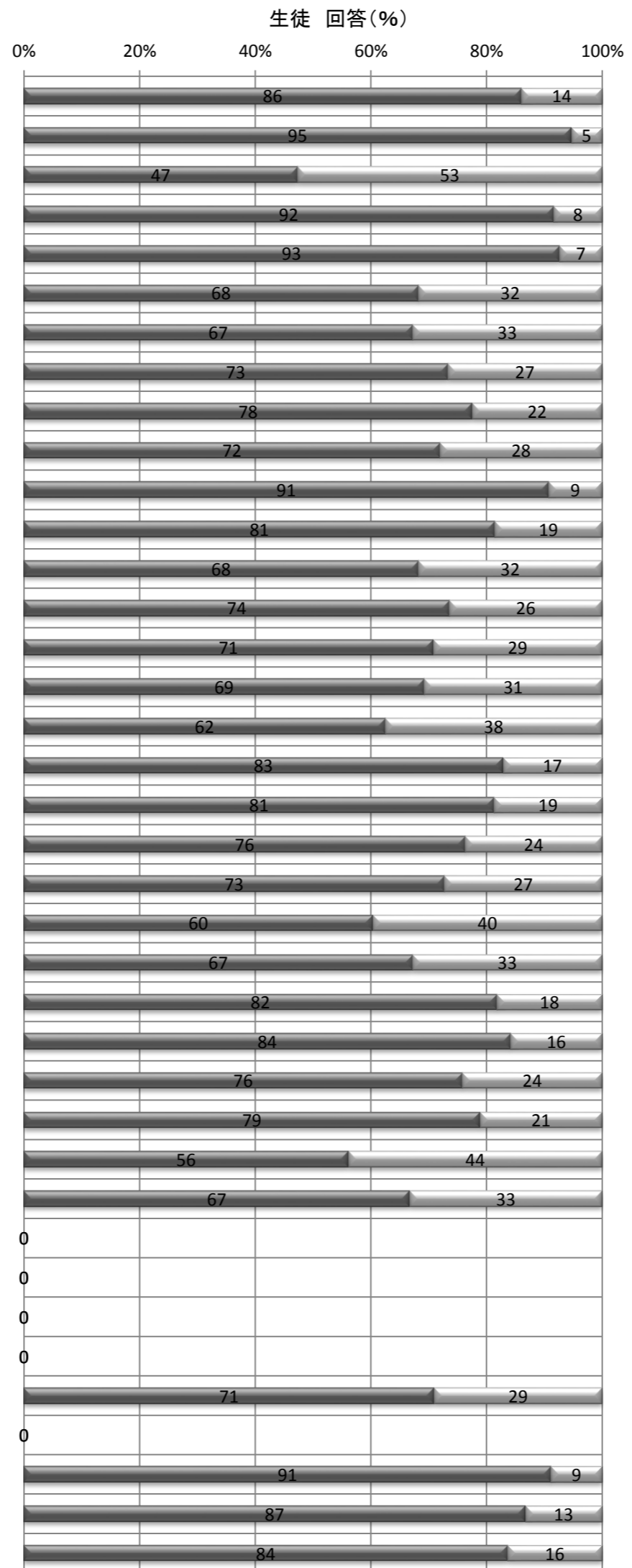
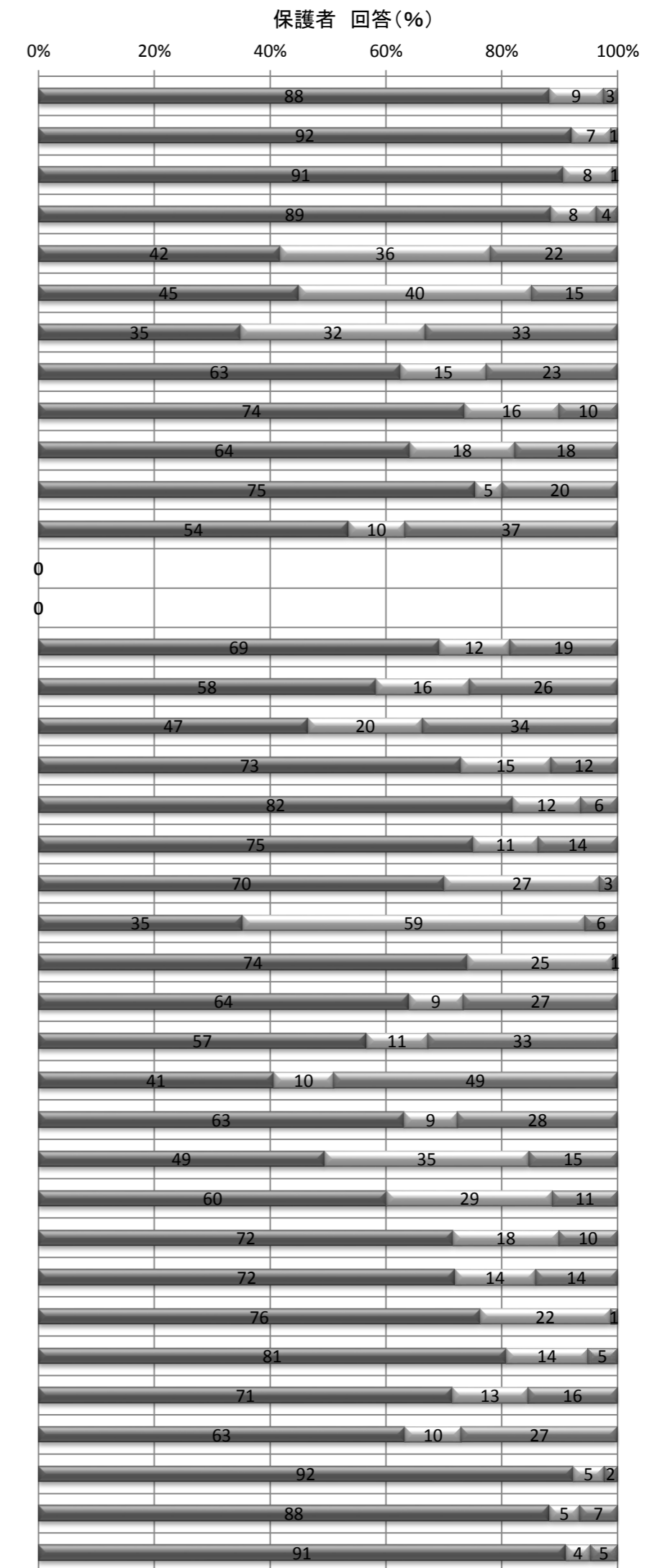


番号	設問 【生】生徒 【保】保護者
1	【生】学校へ行くのが楽しい。 【保】学校を楽しいと子どもは思っており、その意味で保護者として満足している
2	【生】生徒は遠足や修学旅行には楽しく参加している。★ 【保】遠足や修学旅行には子どもは楽しそうに参加している
3	【生】北千里高校には、ユニークな特色や取り組みがある。 【保】体育祭や文化祭には子どもは楽しそうに参加している
4	【生】生徒は活発に部活動に取り組んでいる。★ 【保】学校の部活動は活発である
5	【生】生徒は体育祭や文化祭には楽しく参加している。★ 【保】北千里高校には、ユニークな特色や取り組みがある
6	【生】授業はわかりやすい。 【保】授業はわかりやすいと子どもは感じているようだ
7	【生】先生は教え方に様々な工夫をしている。 【保】先生は教え方に様々な工夫をしている ★
8	【生】評価は、テストの得点だけでなく、生徒の努力や授業に取り組む姿勢等を含めて行われている。 【保】学習の評価は、テストの得点だけでなく、本人の努力や授業に取り組む姿勢等を含めて行われている
9	【生】自分の興味・関心、適性・進路に応じて必要な科目が選択できるようになっている。 【保】生徒の興味・関心、適性・進路に応じて、必要な科目が選択できるようになっている
10	【生】教育課程(カリキュラム)は生徒の進路を実現するようによく考えて作られている。▲ 【保】教育課程(カリキュラム)は生徒の進路を実現するようによく考えて作られている
11	【生】学校は、成績などの個人情報保護につとめている。 【保】学校では、成績など子どもに関する個人情報の保護につとめている
12	【生】「総合」での全体講演や出前授業では、卒業生や外部講師のいろいろな話を聞けたためになった。 【保】「総合」での学習は、教科の学習とはちがう意味で子どもたちのためになっていると思う
13	【生】「総合」での自主的な活動(三分間スピーチ・研究発表など)では、良い経験ができた。 【保】
14	【生】「総合」の取り組みは自分の進路を考えるうえで参考になった。 【保】
15	【生】本校の生徒指導の方針は納得できる。 【保】学校の生徒指導の方針に共感できる
16	【生】悩みや相談に親身になって応じてくれる先生がいる。 【保】悩みや相談に親身になって応じてくれる先生がいる ★
17	【生】先生はいろいろな問題を見逃さずに対応してくれる。 【保】先生はいろいろな問題を見逃さずに対応してくれる
18	【生】学校は将来の進路や生き方について考える機会がある。◆ 【保】子どもには将来の進路や生き方について考える機会が与えられていると思う
19	【生】学校は進路について「進路の手引き」や資料などで情報をよく知らせてくれる。★ 【保】進路について「進路の手引き」や資料などで情報を知らせてくれる ★
20	【生】学校は進路についてのアドバイスをよくしてくれる。★ 【保】先生は保護者からの進路相談にも適切に対応してくれる ★
21	【生】私は希望する進路を実現するために、必要な学力が、身に付くように努力している。 【保】子どもは自分の希望する進路を実現するために、必要な学力を身に付けるように努力している
22	【生】私は家庭での毎日の学習時間をしっかり確保するように努力している。★ 【保】希望する進路の実現の観点から、子どもの家庭での学習量は十分だと思う
23	【生】私は家庭や学校での基本的な生活習慣について自分なりにできている。★ 【保】子どもは家庭や学校での基本的な生活習慣ができていると思う
24	【生】学校では命の大切さや社会のルールについて学ぶ機会がある。★ 【保】学校は、生徒に命を大切にす心や社会のルールについて育てようとしている
25	【生】学校では人権の大切さについて学ぶ機会がある。★ 【保】学校は、生徒に人権の大切さを教えるようとしている
26	【生】先生達はお互いによく協力しあっている。 【保】先生達はお互いによく協力しあっている ★
27	【生】先生は、責任を持って、授業やその他の仕事に当たっている。 【保】先生は、責任を持って、授業やその他の仕事に当たっている
28	【生】教室やグラウンドなど学校の施設・設備は、使いやすくととのえられている。 【保】教室やグラウンドなど学校の施設・設備は使いやすく整えられている
29	【生】教室・廊下・階段など校舎内の清掃は、自分たちできれいにできている。★ 【保】教室・廊下・階段など、清掃は行き届いている ★
30	【生】 【保】保護者懇談会などで保護者として、先生方に率直に意見を伝えることができている
31	【生】 【保】進路説明会などは子どもの進路を考えるうえで大いに役立っている
32	【生】 【保】本校の学校行事や授業参観に参加したことがある
33	【生】 【保】本校は、プリントなどで学校の情報を伝えてくれている ★
34	【生】本校のホームページは、学校のことをわかりやすく紹介している。 【保】本校のホームページは、学校のことをわかりやすく紹介している
35	【生】 【保】PTA活動は、活発である
36	【生】本校では友達に恵まれている。 【保】本校では、子どもはよい友達関係に恵まれていると思う
37	【生】学校の雰囲気が良く、生徒は生き生きとしている。 【保】学校の雰囲気が良く、生徒たちが生き生きとしていると思う
38	【生】北千里高校に入学してよかったと思う。 【保】北千里高校に子どもが入学してよかったと思う

【生】▲ H20以降に一部内容が修正された項目 ◆ H26に新たに加えられた項目 ★ H26に一部内容表記が変更された項目  
【保】▲ H20以降に一部内容が修正された項目 ◆ H26に新たに加えられた項目 ★ H26に一部内容表記が変更された項目



■ 肯定的 ■ 否定的



■ 肯定的 ■ 否定的 ■ 分からない